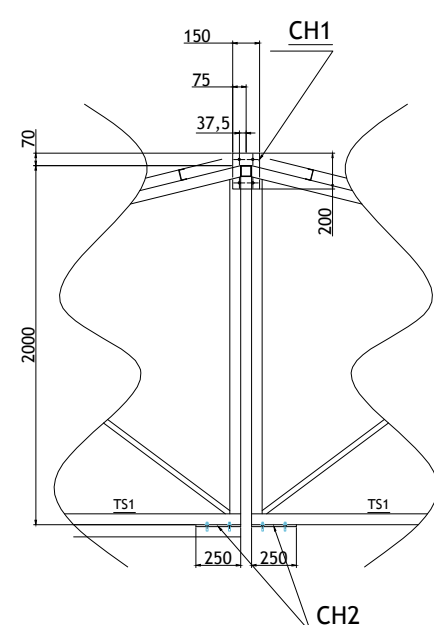
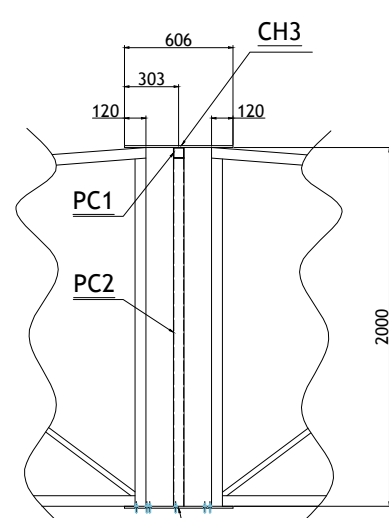


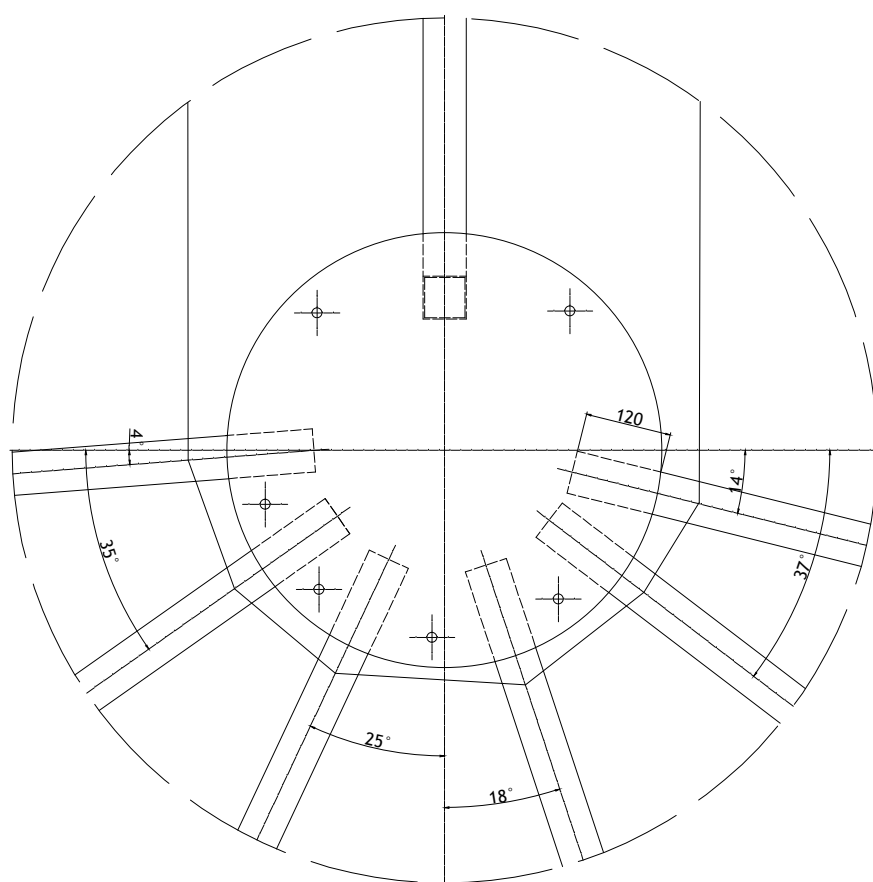
PLANTA - COBERTURA EM ESTRUTURA METÁLICA



CORTE A-A

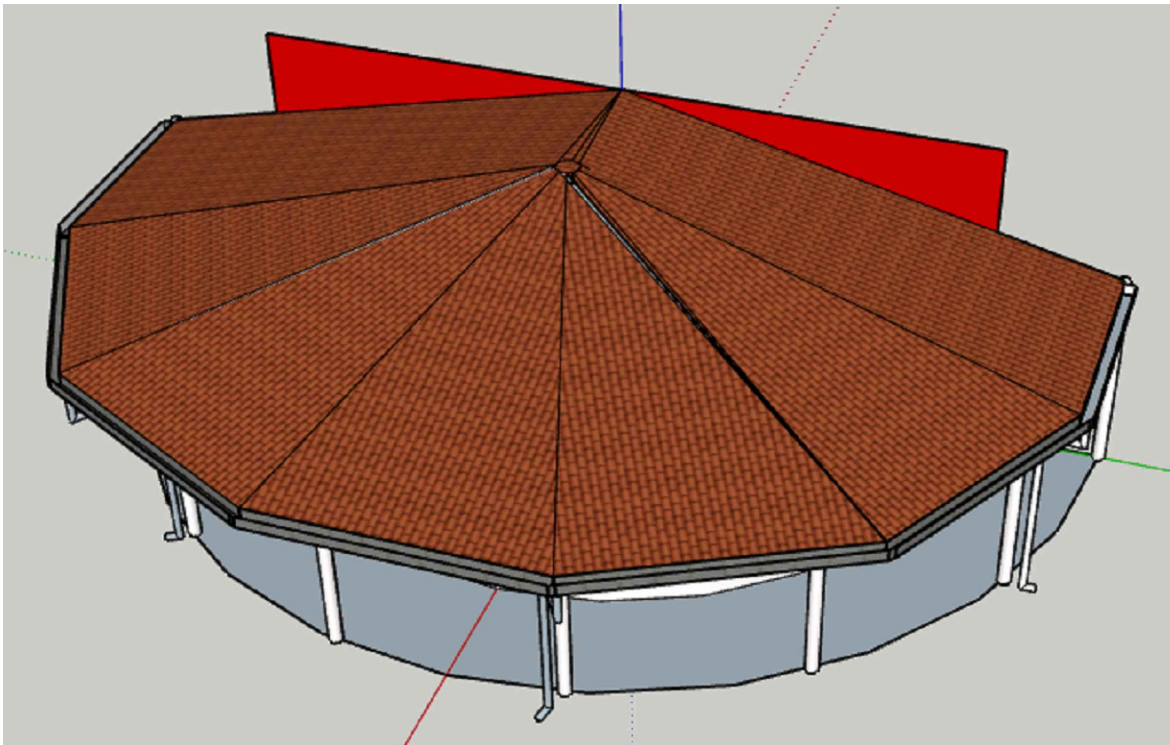
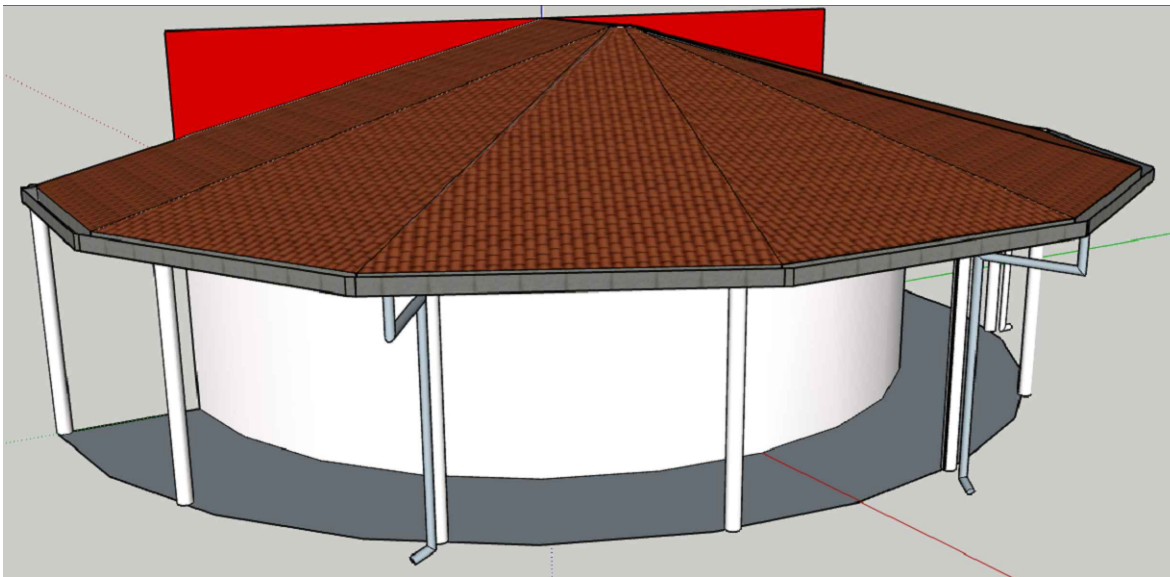


CORTE B-B



Det.1

sem escala



Imagens ilustrativas do telhado finalizado

NOTAS GERAIS:

- 1) PROJETO DE ACORDO COM A NORMA NBR-8800 (PROJETO E EXECUÇÃO DE ESTRUTURAS DE AÇO);
- 2) VERIFICAR AS MEDIDAS NA OBRA ANTES DA FABRICAÇÃO;
- 3) TODAS AS MEDIDAS ESTÃO EM MILÍMETROS;
- 4) É DE RESPONSABILIDADE DO FABRICANTE, A VERIFICAÇÃO DOS QUANTITATIVOS DE MATERIAIS ANTES DA ELABORAÇÃO DA PROPOSTA;
- 5) TODA E QUALQUER ALTERAÇÃO NA ESTRUTURA, COMO MUDANÇA DE BITOLAS, DEVERÃO SER AUTORIZADAS PELA ADMINISTRAÇÃO;
- 6) MATERIAIS:
  - PERFÍS LAMINADOS - AÇO ASTM A-36
  - PERFÍS DE CHAPA DOBRADA - AÇO ASTM A-36
  - BARRAS LISAS (REDONDAS) - AÇO ASTM A-36
  - CHAPAS GROSSAS - AÇO ASTM A-36
  - ELETRODOS PARA SOLDA - AWS E- 6013
  - CHUMBADORES DE EXPANSÃO (PARABOLT) - WALSYWA OU SIMILAR
- 7) PROTEÇÃO ANTI-CORROSIVA:
  - TRATAMENTO DE SUPERFÍCIE: JATO AO METAL QUASE BRANCO PADRÃO SA 21/2
  - FUNDO: ÉPOXI DUPLA FUNÇÃO 80 MICRÔMETROS (SECA) EM UMA DEMÃO, COR A DEFINIR.
- 8) SOLDAS DE FILETE E CONTÍNUA DE 3 mm;

Nº:	DATA	RESPONSÁVEL	DESCRIÇÃO DA REVISÃO:
FASE: PROJETO ESTRUTURA METÁLICA - COBERTURA			
OBSERVAÇÕES: CONFERIR MEDIDAS NA OBRA			
PRÉDIO FINEP/QUÍMICA/CPPTÉQ CAMPUS JK / DIAMANTINA RODOVIA MG 367, KM 583, Nº 5000 - ALTO DA JACUBA - DIAMANTINA/MG			
PROPRIETÁRIO:	UNIVERSIDADE FEDERAL DOS VALES DO JEQUITINHONHA E MUCURI	CNPJ	16.888.315/0001-57
TÍTULO: PLANTA ESTRUTURA METÁLICA			
AUTOR PROJETO ARQUITETÔNICO / RT: MARCUS VINÍCIUS FELIX CREA 120.053/D - MG			
DETALHAMENTO/OBSERVAÇÕES:			
VERSÃO:	DATA:	AUTOCAD:	FOLHA:
VERSAO 1	09/06/2017	ENG. MARCUS FELIX	01/03
ARQUIVO: FINEP QUIMICA -COBERT EST METALICA - REV00			

NOTA IMPORTANTE:

Os pilares externos deverão ser executados conforme a orientação das tesouras deste projeto. Atentar para o fato de que nem todas as ferragens existentes atualmente estão em conformidade com o mesmo.